



会社案内

Shonan
Chigasaki

CTEC 株式会社 シーテック

本社

〒253-0041 神奈川県茅ヶ崎市茅ヶ崎1-3-36 ルート1ビル3F
TEL **0467-84-6381**

技術部

〒253-0041 神奈川県茅ヶ崎市茅ヶ崎1-9-88
株J-POWER設計コンサルタント内
TEL **0467-85-4111**

<http://www.kk-ctec.co.jp>



株式会社 シーテック
CTEC Co., Ltd.

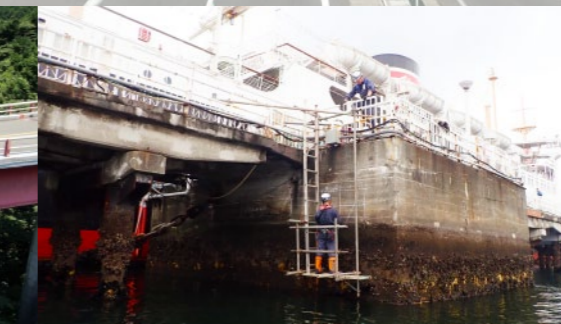
コンクリート構造物のプロフェッショナル

株式会社シーテックは土木・建築構造物の調査・試験・解析を一貫して行っています。社会基盤である橋梁、トンネル、ダム、発電所、港湾施設、地下構造物から一般住宅、マンションまで全国各地のコンクリート構造物を調査・診断しています。国内有数で貴重な最新鋭の試験・研究設備による高度な分析、評価が可能です。長年培われた調査実績や経験をもとに専門有資格者が的確な提案を行っております。

ご挨拶

弊社、株式会社シーテックは、土木建設材料の試験・解析ならびにコンクリート構造物の調査・診断業務を専門とし、2002年4月に神奈川県茅ヶ崎市(湘南)に設立しました。弊社は、技術士をはじめコンクリートや鋼構造に関する有資格者20数名が直接対応しており、構内での試験・解析および全国各地のご要望地点での調査をしています。株式会社シーテックは顧客満足度の向上、安全および品質確保、低コスト、環境保全を約束し、社会基盤の維持管理ドクターを目指します。

株式会社シーテック 代表取締役
鈴木 世二



会社概要

社名 株式会社 シーテック
 代表者 代表取締役社長 鈴木 世二
 本社 〒253-0041神奈川県茅ヶ崎市茅ヶ崎1-3-36 ルート1ビル3F
 TEL. 0467-84-6381 FAX. 0467-84-6382
 技術部 〒253-0041神奈川県茅ヶ崎市茅ヶ崎1-9-88
 株式会社J-POWER設計コンサルタント内
 TEL. 0467-85-4111 FAX. 0467-85-4127
 設立 2002年4月1日
 登録 建設コンサルタント(建29第8993号)
 資本金 授權資本 4,000万円 払込資本 1,000万円
 従業員数 22名 男性16名 女性6名(2021年6月現在)
 取引銀行 横浜銀行
 みずほ銀行

事業内容

劣化診断調査

- ダム・頭首工および水路トンネル・開渠
- 発電所施設ならびに機械基礎コンクリート
- 道路トンネル・道路橋・周辺構造物
- 港湾・空港構造物(棧橋・護岸等)
- 地下構造物(共同溝・配管トンネル・地下鉄等)
- 上・下水道施設
- 建築構造物(発電所・マンション・一般住宅)
- 鋼構造物(道路橋・水圧管路・タンク・支柱等)

骨材製造

- 骨材の破砕試験・製砂試験
- コンクリート用骨材の製造・調整(破砕・粉碎・ふるい分け)

施工管理・品質

- 土木・建築構造物の施工管理(ダム・河川構造物・道路およびトンネル等)
- コンクリート等の品質管理(現場プラント・特殊コンクリート等)

技術研究開発

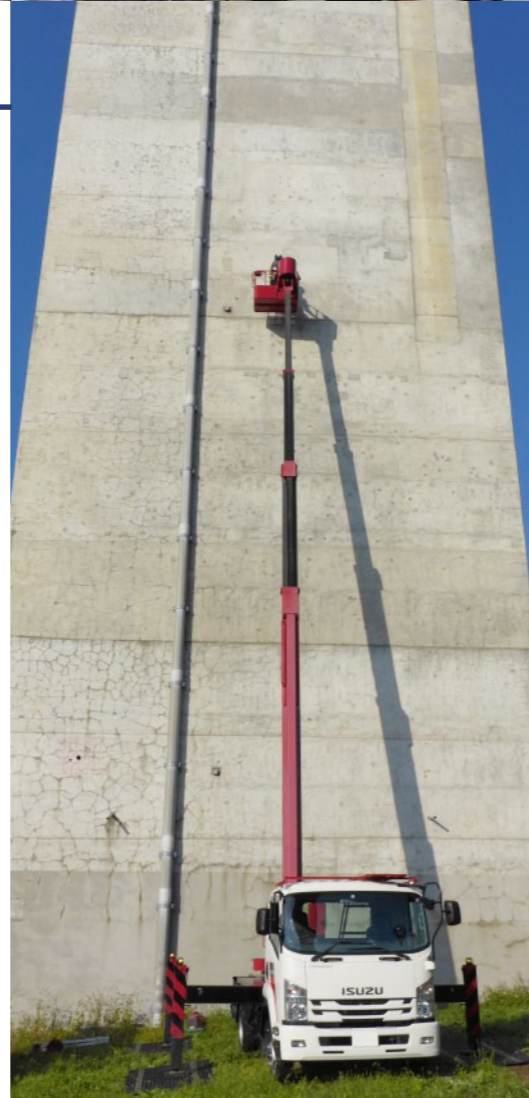
- 再生骨材の有効利用技術(再生骨材の製造に関する技術開発)
- フライアッシュ・焼却灰の有効利用技術
- 非破壊調査技術の開発
- 調査技術の高度化、効率化
- コンクリート表面保護材に関する開発
- 防錆型断面修復材の開発
- AI画像診断技術の取り組み
- ドローンによる調査技術開発

計画・設計

- 施工計画(ダムならびに一般土木構造物)
- 環境調査(環境に関する現況調査およびアセスメント)
- コンクリート構造物の補修設計

試験・調査・解析

- コンクリート試験(配合試験・耐久性試験・物性試験等)
- 材料試験(建設材料に関する物性試験)



交通・生活のインフラを守る コンクリートドクター

シーテックの強味、それはひとりひとりが資格と知識を持ったコンクリートドクターであることです。劣化調査から劣化予測、また、それに伴う試験や研究を全て責任持って社内で行います。生活基盤となる場所の「安全を守る」ことに誇りを持って、シーテックはこれからも挑戦し続けます。



建設材料(コンクリート・土質)試験・配合試験

充実した試験設備を有しており、建設材料に関する物性試験、コンクリート配合試験・耐久性試験・促進試験等が対応可能です。また、新材料に関する特殊試験もご相談ください。

- コンクリート試験
- 土質試験
- 材料試験
- 水理実験実驗

- | | | |
|---------|-------------|-----------------------|
| 各種土質試験 | 促進耐候性試験 | 自動凝結硬化速度試験 |
| 各種強度試験 | 気泡間隔係数試験 | 透水試験(コンクリート・土質) |
| 凍結融解試験 | アルカリ骨材反応試験 | 物理試験(セメント・フライアッシュ・骨材) |
| 促進中性化試験 | 断熱温度上昇試験 | コンクリート配合・調合試験 |
| 塩水浸漬試験 | 自動ブリーディング試験 | 補修材料試験(断面修復材料・表面保護材料) |

調査・診断・補修設計

コンクリート構造物の点検・調査を実施し、適格な診断により、維持管理手法の提案を行います。併せて補修設計、モニタリング調査も実施します。

- | | |
|------------|-------------------|
| 目視調査 | 超音波測定 |
| 打診調査 | 赤外線調査 |
| ひび割れ調査 | 衝撃弾性波測定 |
| 塩化物イオン濃度試験 | 鉄筋腐食調査(自然電位・分極抵抗) |
| コアサンプル採取 | 鉄筋かぶり厚測定 |

調査の流れ



調査や試験で得られたデータを解析し、評価や診断を行い、報告書を作成します。

国内有数 最新鋭の試験研究設備

強度試験

硬化コンクリート供試体を最大5000kNまで試験できます。



促進中性化試験

コンクリート供試体を高濃度の炭酸ガスが充満した養生槽内で促進中性化させます。



塩水浸漬(噴霧)試験

恒温水又は塩水浸漬、乾燥を繰り返してコンクリート耐久性と塩水腐食試験を行います。



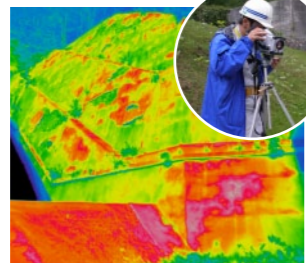
目視・打診調査

コンクリート表面に生じた劣化状況や構造物全体の变形状況、周辺環境状況を目視観察や簡易な器具を用いて状態を把握します。



赤外線調査

赤外線画像装置を用いて物体の表面温度分布を測定し、熱画像上に現れる表面温度分布から、内部欠陥の存在を測定する方法です。



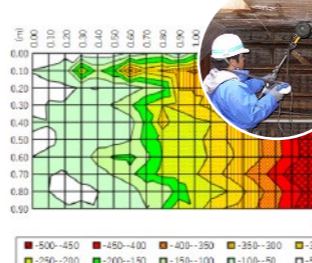
コアサンプル採取

コンクリート構造物よりコアを採取、圧縮強度試験・中性化深さ測定・気泡間隔係数計測・塩化物イオン濃度測定等の試験に使用します。



鉄筋腐食調査

自然電位および分極抵抗測定による鉄筋腐食調査は、電気化学的手法を用いて鉄筋腐食状況を非破壊で診断します。



練り混ぜ試験

試験機器を用いてフレッシュコンクリートの性状試験を行うことができます。



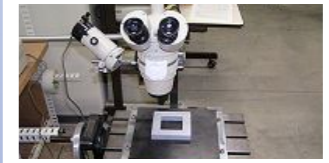
凍結融解試験

コンクリートの凍結融解作用に対する抵抗性を測定することができます。



気泡間隔係数試験

採取したコア等を切断して、表面を研磨したもので計測します。



アルカリ骨材反応試験

モルターバー法、化学法により骨材のアルカリシリカ反応性を判定する試験です。

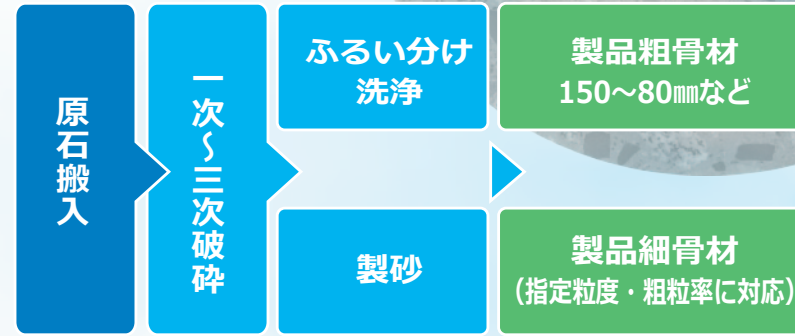


骨材製造設備

骨材製造における主要設備がコンパクトかつスマートに配置された国内唯一の試験プラントです。土木技術の原点ともいわれる佐久間ダム建設に活躍した昭和29年製ジョークラッシャーも健在です。

- 骨材破碎試験・粉碎試験
- 仕事指数・損失率などの算出
- 骨材製造(破碎・ふるい分け・洗浄等)
- 骨材物理試験(安定性試験、アルカリシリカ反応性試験等)

骨材製造の流れ



ジョークラッシャー

一次破碎に用いる圧砕型の破碎機。供給寸法最大300mm程度の大塊の処理が可能、出口間隙を調整し、150~80mm、80~40mmなどの粗骨材を製造します。



コーンクラッシャー

二次および三次破碎に用いる摩砕型の破碎機。供給寸法最大100mm程度の中粒径の処理に使用、出口間隙を調整し、40~20mm、20~5mmなどの粗骨材を製造します。



ロッドミル

円筒セル内部に挿入した鉄棒ロッドの本数、供給する原料および水量の調節により細骨材を製造する湿式型の粉碎機。スパイラル式分級機を併設し、設定する粗粒率、粒度範囲の細骨材を製造します。



セパレーター

粒度がまちまちな材料を要求する寸法に調整する水平振動篩網三段型のふるい分け機。供給水を用いた洗浄も行います。



技術を活かし、新たな挑戦・開発へ

シーテックは独自の調査、研究から得られた技術を活かして新たな取り組みを行っております。



Concrete
コンクリート

Civil Engineering
土木工学

Technology
科学技術

Chigasaki
茅ヶ崎

Challenge
挑戦

サザンビーチがさき

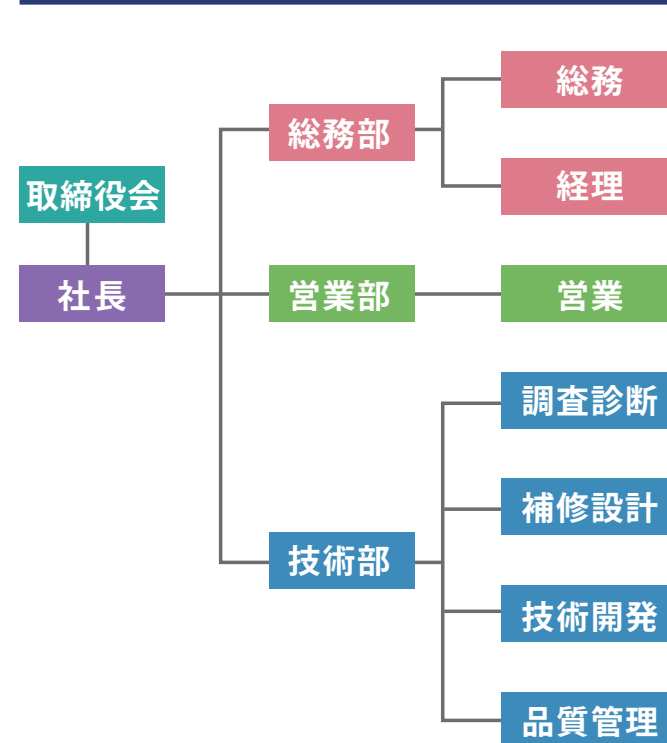
有資格者

シーテックでは多くの有資格者が在籍しており、様々な現場で対応可能です。

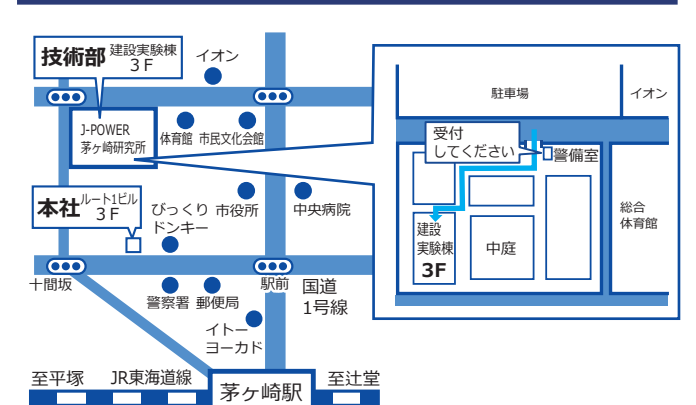
工学博士	1名	コンクリート診断士	7名	高速道路点検士(土木)	1名	超音波探傷検査(UT)	2名
技術士(建設部門)	4名	コンクリート主任技士	2名	高速道路点検士補(土木)	1名	磁粉探傷検査(MT)レベル1	2名
技術士補(建設部門)	2名	コンクリート技士	9名	1級構造物診断士	1名	磁粉探傷検査(MT)レベル2	1名
土木学会フェロー会員	1名	コンクリート構造診断士	2名	海洋・港湾構造物維持管理士	1名	河川点検士	1名
特別上級土木技術者(土木学会)	1名	1級土木施工管理技士	2名	土木鋼構造診断士補	2名	採石業務管理者	1名
上級土木技術者(メンテナンス)	1名	2級土木施工管理技士	1名	測量士	1名	砂利採取業務主任者	1名
1級土木技術者(鋼・コンクリート)	1名			測量士補	2名		

2021年6月現在

会社組織図



アクセス



シーテック本社
JR東海道線茅ヶ崎駅北口より徒歩7分
出光石油 隣
ルート1ビル3F

シーテック技術部
JR東海道線茅ヶ崎駅北口より徒歩10分
J-POWER茅ヶ崎研究所
(株)J-POWER設計コンサルタント内
建設実験棟3F

